



**Line 3000**  
Residential & Commercial | Konut & İşyeri





## INDEX İÇİNDEKİLER

|  |    |
|--|----|
| <b>Line 3000 Residential &amp; Commercial</b>  | 01 |
| <b>Line 3000 Konut &amp; İşyeri</b>            |    |
| Uses & Features Kullanım Alanları & Özellikler | 02 |
| <b>Line 3000</b>                               | 04 |
| <b>Cabins &amp; Door Kabinler &amp; Kapı</b>   | 06 |
| Interior Materials İç Malzemeler               | 08 |
| Technical Specifications Teknik Özellikler     | 12 |

## Line 3000 RESIDENTIAL & COMMERCIAL KONUT & İŞYERİ

### ADVANTAGES

#### Outstanding ride quality

**Line 3000** was designed to ensure both high quality and ride comfort. The low levels of noise and car vibrations fulfill even the most strict requirements.

#### Safety

Feel safe with the solid **Line 3000** that guarantees maximum safety.

### AVANTAJLAR

#### Üstün seyir kalitesi

**Line 3000** yüksek kalite ve seyir konforunu sağlamak için tasarlandı. Düşük gürültü ve kabin titreşim seviyeleri en katı gereksinimleri dahi karşılıyor.

#### Emniyet

Maksimum emniyeti garantileyen **Line 3000** ile kendinizi güvende hissedin.



#### Ease of installation

Designed for ease of installation and use, providing spatial efficiency and reliability.

#### Design

Unique tailor made design options, customised according to your needs in order to perfectly fit in your space.

#### Fast delivery

Place your order and get your products in short delivery times.

#### Montaj kolaylığı

Kompakt tasarım ve güvenilirliği sağlamanın yanısıra montaj ve kullanım kolaylığı için tasarlandı.

#### Tasarım

Benzersiz özel tasarım seçenekleri, ihtiyaçlarınız doğrultusunda mekanınızla mükemmel uyumda tasarlanır.

#### Hızlı teslim

Siparişinizi verin ve ürünlerinizi kısa sürelerde teslim alın.

# KLEEMANN Line 3000

## VERSATILITY OF USES

Uses its expertise and wide technical know-how to ensure high technology performance. It provides products for all types of passenger and freight lifts. Insuperable design and unique solutions combined perfectly to meet your needs KLEEMANN.



## Uses & Features Kullanım Alanları & Özellikler



**Shopping Malls**  
Alışveriş Merkezleri

**Hospitals**  
Hastaneler



**Apartment buildings**  
Konutlar

**Airports**  
Havaalanları



**Hotels**  
Oteller



**Restaurants**  
Restoranlar



**Railway stations**  
Tren istasyonları

## KULLANIM ALANLARI

KLEEMANN, yüksek teknoloji performansı sağlamak için uzmanlığını ve geniş bilgi birikimini kullanır. Bu da her çeşit insan ve yük asansörü için ürünler ortaya çıkarır. Güçlü tasarım ve benzersiz çözümlerin birleşimi gereksinimlerinizi tam olarak karşılar.

## Line 3000

Line 3000 is the ideal traction MRL solution for rated loads 300 - 1000 kg. It is equipped with KLEEMANN premium quality gearless motor and a state of the art inverter that enables outstanding ride quality, minimisation of sound levels and very low energy consumption.

It features 2:1 suspension and speed up to 1,6 m/s. Especially designed to achieve reduced costs, Line 3000 is a perfect value for money solution.

Line 3000, 300 - 1000kg arası kapasiteler için ideal MRL (makine dairesiz) çözümdür. Mükemmel seyir kalitesi, düşük gürültü seviyeleri ve enerji sarfiyatı sağlayan KLEEMANN'ın birinci sınıf dişlisiz motoru ve son teknoloji sürücüsü ile donatıldı. Askı sistemi 2:1'dir ve maksimum hız 1,6 m/sn'dir. Özellikle düşük maliyetleri sağlamak için tasarlanan Line 3000, paranızın karşılığını tam olarak alacağınız ekonomik bir çözümdür.



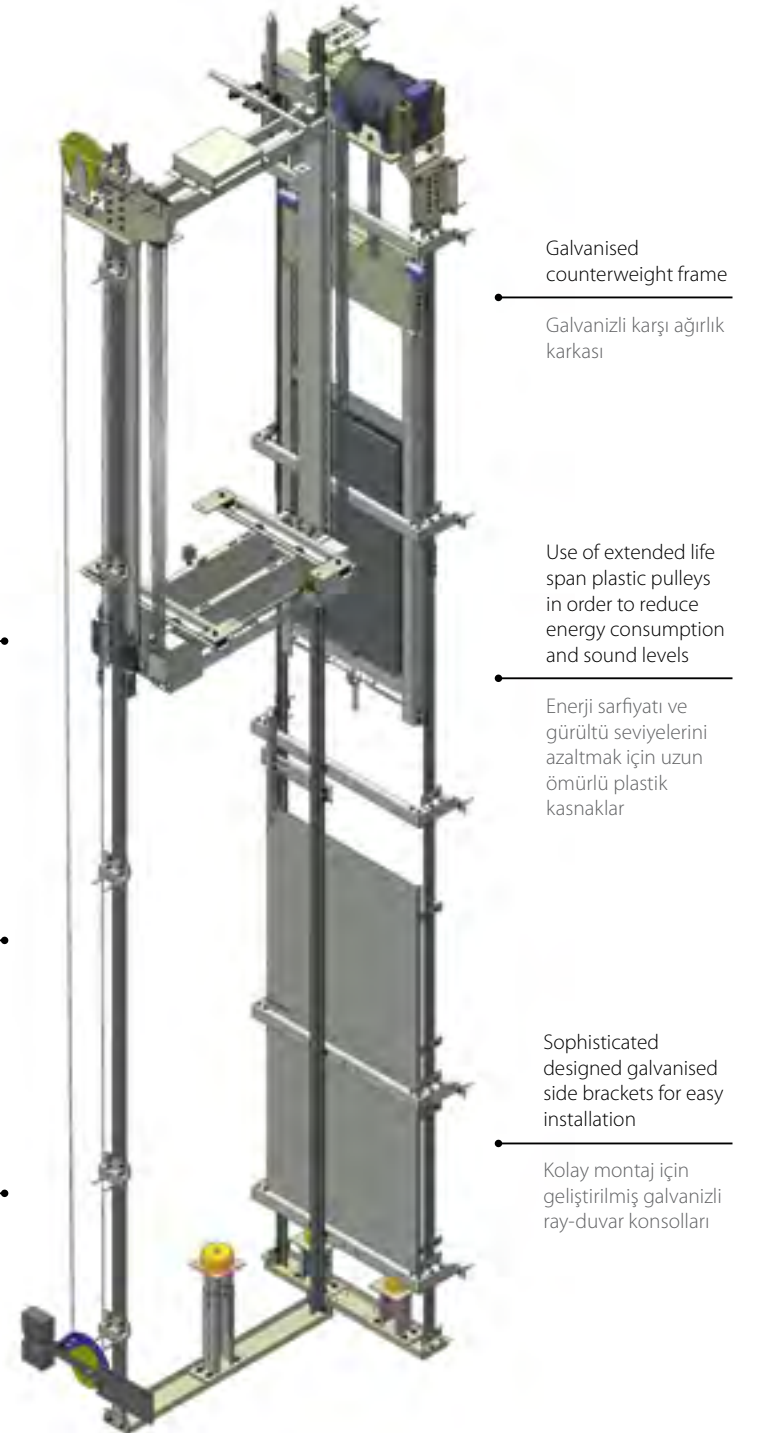
Line 3000 is now also available with Machine Room (MR) option.

Line 3000 şimdi Makine Daireli (MR) seçeneği ile de sipariş edilebilir.

For more information contact KLEEMANN Exports Department at: [exports@kleemann.gr](mailto:exports@kleemann.gr)

Ayrıntılı bilgi için KLEEMANN Asansör Satış Bölümü ile irtibata geçin: [info@kleemanturk.com](mailto:info@kleemanturk.com)

## TECHNICAL ADVANTAGES TEKNİK AVANTAJLAR



Galvanised counterweight frame

Galvanizli karşı ağırlık karkası

Use of extended life span plastic pulleys in order to reduce energy consumption and sound levels

Enerji sarfiyatı ve gürültü seviyelerini azaltmak için uzun ömürlü plastik kasnaklar

Sophisticated designed galvanised side brackets for easy installation

Kolay montaj için geliştirilmiş galvanizli ray-duvar konsolları

2:1 traction galvanised car sling. Finite Elements Methods used for structural integrity analysis

2:1 askı galvanizli mekanik kabin karkası. Yapısal bütünlük analizi için Sonlu Elemanlar Metodu kullanıldı.

Safety gear with lateral movement

Kayma fren tertibatı

New guide shoes with rubber dampening elements for better ride quality

Daha iyi seyir kalitesi için yeni kılavuz patenler ve kauçuk ara bağlantı elemanları

Cabins Kabinler



**Walls:** Stainless Steel Satin  
**Duvarlar:** Satine Paslanmaz Çelik  
**Ceiling:** Special | Stainless Steel Satin  
**Tavan:** Special | Satine Paslanmaz Çelik  
**Floor:** Artificial Granite Regal White  
**Taban:** Yapay granit Regal White  
**Handrail:** K3  
**Küpeşte:** K3  
**Mirror:** Half Height / Full Width  
**Ayna:** Yarım Boy / Tam Genişlik

**Walls:** Combination of Stainless Steel Mirror (Back) and Satin (Sides)  
**Duvarlar:** Paslanmaz Çelik Kombinasyonu Ayna (Arka) ve Satine (Yanlar)  
**Ceiling:** 014 | Material: Stainless Steel Mirror  
**Tavan:** 014 | Ayna Paslanmaz  
**Floor:** Artificial Granite Regal White  
**Taban:** Yapay granit Regal White  
**Handrail:** K3  
**Küpeşte:** K3  
**Mirror:** Half Height / Full Width  
**Ayna:** Yarım Boy / Tam Genişlik

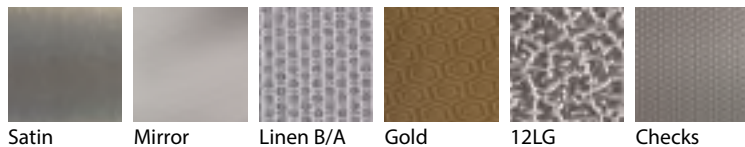
**Walls:** Glass BL4W Blue  
**Duvarlar:** BL4W Blue  
**Ceiling Type:** 03 | Stainless Steel Mirror and plexiglass  
**Tavan:** 03 | Ayna Paslanmaz ve pleksiglas  
**Floor:** Artificial Granite Regal Beige  
**Taban:** Yapay granit Regal Bej  
**Handrail:** K3  
**Küpeşte:** K3  
**Mirror:** Half Height / Full Width  
**Ayna:** Yarım Boy / Tam Genişlik

**Walls:** Gold Stainless Steel  
**Duvarlar:** Sarı paslanmaz  
**Ceiling Type:** 014 | Material: Stainless Steel Mirror  
**Tavan:** 014 | Ayna Paslanmaz  
**Floor:** Artificial Granite Regal White  
**Taban:** Yapay granit Regal White  
**Handrail:** K3  
**Küpeşte:** K3  
**Mirror:** Half Height / Full Width  
**Ayna:** Yarım Boy / Tam Genişlik

Walls | Duvarlar

Stainless Steel

Glasses



Interior Materials İç Malzemeler

Ceilings | Tavanlar



**Type: 03**  
Material: Stainless Steel Satine  
Light Type: 4 spot tubes  
**Tip: 03**  
Malzeme: Satine Paslanmaz Çelik  
Lamba tipi: 4 adet spot ampül



**Type: 055**  
Material: Stainless Steel  
Light Type: Fluorescent tubes  
**Tip: 055**  
Malzeme: Satine Paslanmaz Çelik  
Lamba tipi: Floresan



**Type: 014**  
Material: Stainless Steel  
Light Type: Fluorescent tubes  
**Tip: 014**  
Malzeme: Satine Paslanmaz Çelik  
Lamba tipi: Floresan



**Type: Special**  
Material: Stainless Steel  
Light Type: Fluorescent tubes  
**Tip: Special**  
Malzeme: Satine Paslanmaz Çelik  
Lamba tipi: Floresan

Floors | Tabanlar

Rubber floors Kauçuk tabanlar



Black 6801



Griffon 6768

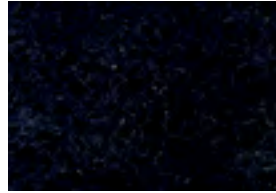


MX19101



Anthracite 6727

Artificial Granites Yapay Granitler



Regal Black



Regal Beige



Regal Red



Regal White

Handrails | Küpeşteler



K3



K2

Hall Lantern | Kapı Üstü Gösterge



**Type: OFM**  
Stainless Steel Satin, flush mounted,  
dot matrix display (optional)  
**Tip: OFM**  
Satine paslanmaz çelik, kutulu,  
dot matrix gösterge (opsiyonel)



**Type: OSM**  
Stainless Steel Satin, surface mounted,  
dot matrix display (optional)  
**Tip: OSM**  
Satine paslanmaz çelik, sıva üstü,  
dot matrix gösterge (opsiyonel)

Car Operating Panels | Kabin Butonyerleri  
COP



**Type: Genus1**  
Satin inox, with box, full height panel with  
bending / with screws, dot matrix display,  
overload buzzer, intercom, door open-  
close, fan, logo screen

**Tip: Genus1**  
Satine paslanmaz, kutulu, bükümlü ve  
vidalı montaj tam boy panel, dot matrix  
gösterge, aşırı yük sesli ikazı, interkom,  
kapı açma-kapama, fan, logo ekranı



**Type: Genus2**  
Satin inox, with box, full height panel with  
bending / with screws, ALCD display, overload  
buzzer, intercom, door open-close, fan, logo  
screen (optional)

**Tip: Genus2**  
Satine paslanmaz, kutulu, bükümlü ve vidalı  
montaj tam boy panel, ALCD gösterge, aşırı  
yük sesli ikazı, interkom, kapı açma-kapama,  
fan, logo ekranı (opsiyonel)



**Type: Genus3**  
Satin inox, with box, half height panel  
with bending / with screws, ALCD display,  
overload buzzer, intercom, door  
open-close, fan, logo screen

**Tip: Genus3**  
Satine paslanmaz, kutulu, bükümlü ve  
vidalı montaj yarım boy panel, ALCD  
gösterge, aşırı yük sesli ikazı, interkom,  
kapı açma-kapama, fan, logo ekranı



**Type: Smart H**  
Satin inox, with box, half height panel  
with bending / with screws, ALCD display,  
overload buzzer, intercom, door open-  
close, fan, logo screen (optional)

**Tip: Smart H**  
Satine paslanmaz, kutulu, bükümlü ve  
vidalı montaj yarım boy panel, ALCD  
gösterge, aşırı yük sesli ikazı, interkom,  
kapı açma-kapama, fan, logo ekranı  
(opsiyonel)

Landing Operating Panels | Kat Kasetleri  
LOP



**Type: KLA-FM01**  
Stainless steel satin, flush mounted, one button  
**Tip: KLA-FM01**  
Satine paslanmaz çelik, kutulu, tek buton



**Type: KLA-FM02**  
Stainless steel satin, flush mounted, two buttons  
**Tip: KLA-FM02**  
Satine paslanmaz çelik, kutulu, çift buton



**Type: KLA-SM01**  
Stainless steel satin surface mounted, one button  
**Tip: KLA-SM01**  
Satine paslanmaz çelik, siva üstü, tek buton



**Type: KLA-SM02**  
Stainless steel satin surface mounted, two buttons  
**Tip: KLA-SM02**  
Satine paslanmaz çelik, siva üstü, çift buton



**Type: FMDR11**  
Stainless steel satin, flush mounted, one button, dot matrix display  
**Tip: FMDR11**  
Satine paslanmaz çelik, kutulu, tek buton, dot matrix gösterge



**Type: FMDR12**  
Stainless steel satin, flush mounted, two buttons, dot matrix display  
**Tip: FMDR12**  
Satine paslanmaz çelik, kutulu, çift buton, dot matrix gösterge



**Type: SMDR11**  
Stainless steel satin, surface mounted, one button, dot matrix display  
**Tip: SMDR11**  
Satine paslanmaz çelik, siva üstü, tek buton, dot matrix gösterge



**Type: FMDR21**  
Stainless steel satin, flush mounted, one button, two dot matrix displays  
**Tip: FMDR21**  
Satine paslanmaz çelik, kutulu, tek buton, çift dot matrix gösterge



**Type: FMDR22**  
Stainless steel satin, flush mounted, two buttons, two dot matrix displays  
**Tip: FMDR22**  
Satine paslanmaz çelik, kutulu, çift buton, çift dot matrix gösterge



**Type: FMLB11**  
Stainless steel satin, flush mounted, one button, ALCD display  
**Tip: FMLB11**  
Satine paslanmaz çelik, kutulu, tek buton, ALCD gösterge



**Type: FMLB12**  
Stainless steel satin, flush mounted, two buttons, ALCD display  
**Tip: FMLB12**  
Satine paslanmaz çelik, kutulu, çift buton, ALCD gösterge



**Type: FMLB21**  
Stainless steel satin, flush mounted, one button, two ALCD displays  
**Tip: FMLB21**  
Satine paslanmaz çelik, kutulu, tek buton, çift ALCD gösterge



**Type: FMLB22**  
Stainless steel satin, flush mounted, two buttons, two ALCD displays  
**Tip: FMLB22**  
Satine paslanmaz çelik, kutulu, çift buton, çift ALCD gösterge



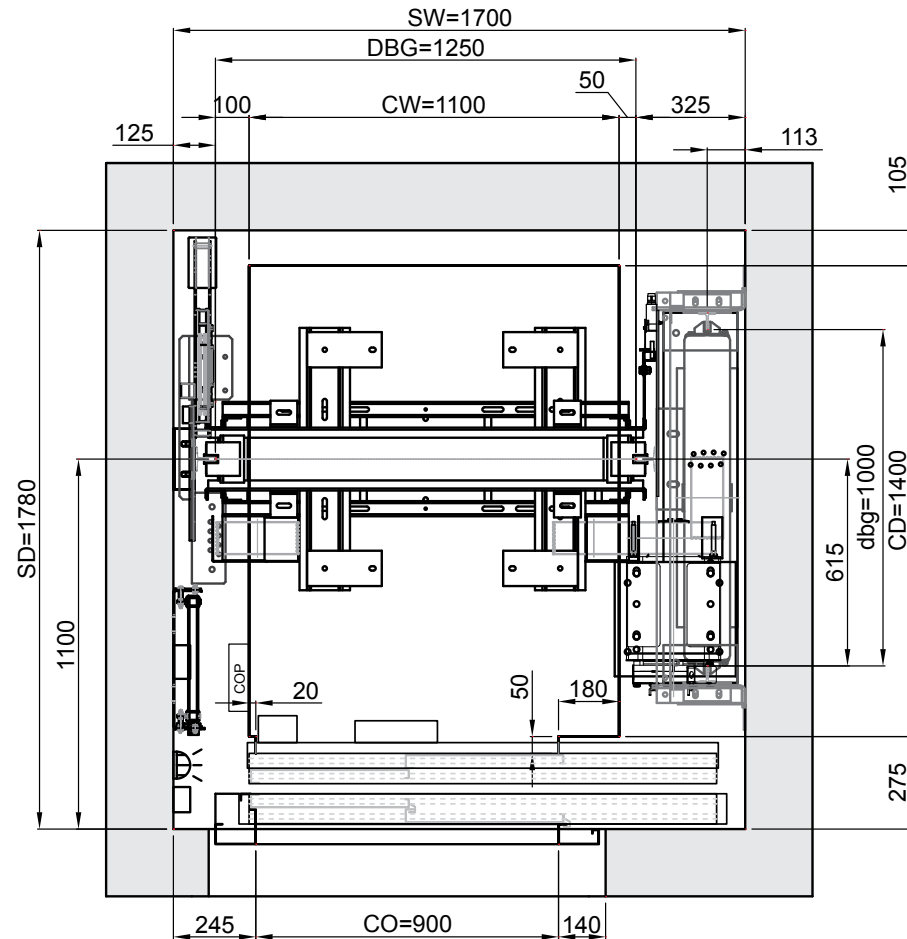
**Type: SMLB11**  
Stainless steel satin, surface mounted, one button, ALCD display  
**Tip: SMLB11**  
Satine paslanmaz çelik, siva üstü, tek buton, ALCD gösterge

|   |                           |                   |                           |                   |                           |                   |                            |                     |                                  |                     |
|---|---------------------------|-------------------|---------------------------|-------------------|---------------------------|-------------------|----------------------------|---------------------|----------------------------------|---------------------|
| Rated Load<br>Kapasite                                  | 300 Kg<br>4 Person / kişi |                   | 450 Kg<br>6 Person / kişi |                   | 630 Kg<br>8 Person / kişi |                   | 800 Kg<br>10 Person / kişi |                     | 1000 Kg<br>13 persons / kişi     |                     |
| Acting<br>Aski Tipi                                     | 2:1                       |                   | 2:1                       |                   | 2:1                       |                   | 2:1                        |                     | 2:1                              |                     |
| Car Speed<br>Kabin Hızı                                 | 1 m/sn                    | 1,6 m/sn          | 1 m/sn                    | 1,6 m/sn          | 1 m/sn                    | 1,6 m/sn          | 1 m/sn                     | 1,6 m/sn            | 1 m/sn                           | 1,6 m/sn            |
| Machine KLEEMANN<br>Makine KLEEMANN                     | ERS-41P0<br>3kW           | ERS-41P6<br>4,7kW | ERS-41P0<br>3kW           | ERS-41P6<br>4,7kW | ERS-61P0<br>4kW           | ERS-61P6<br>6,4kW | ERS-101P0<br>6,33kW        | ERS-101P6<br>10,2kW | ERS-101P0<br>6,33kW              | ERS-101P6<br>10,2kW |
| Maximum Travel Distance<br>Maksimum Seyir Mesafesi      | 60 m                      |                   | 60 m                      |                   | 60 m                      |                   | 60 m                       |                     | 60 m                             |                     |
| Min h. Room/Min Pit depth<br>Min son kat /Min kuyu dibi | 3400/1100                 | 3600/1250         | 3400/1100                 | 3600/1250         | 3400/1100                 | 3600/1250         | 3400/1100                  | 3600/1250           | 3400/1100                        | 3600/1250           |
| G. Rail-DBG<br>Kabin rayı-Ray arası                     | 75x62x10-1050             |                   | 75x62x10-1150             |                   | 75x62x10-1250             |                   | 89x62x16-1500              |                     | 89x62x16-1250<br>89x62x16-1550   |                     |
| Door C.O.<br>Kapı                                       | 700x2000                  |                   | 800x2000                  |                   | 800x2000                  |                   | 900x2000                   |                     | 900x2000                         |                     |
| Car Dimensions<br>Kabin Ölçüleri                        | 900x1000x2100             |                   | 1000x1250x2100            |                   | 1100x1400x2100            |                   | 1350x1400x2100             |                     | 1100x2100x2100<br>1400x1600x2100 |                     |
| Shaft Dimensions<br>Kuyu Ölçüleri                       | 1550x1770mm               |                   | 1600x1680mm               |                   | 1700x1830mm               |                   | 1950x1830mm                |                     | 1650x2530mm<br>2000x2030mm       |                     |

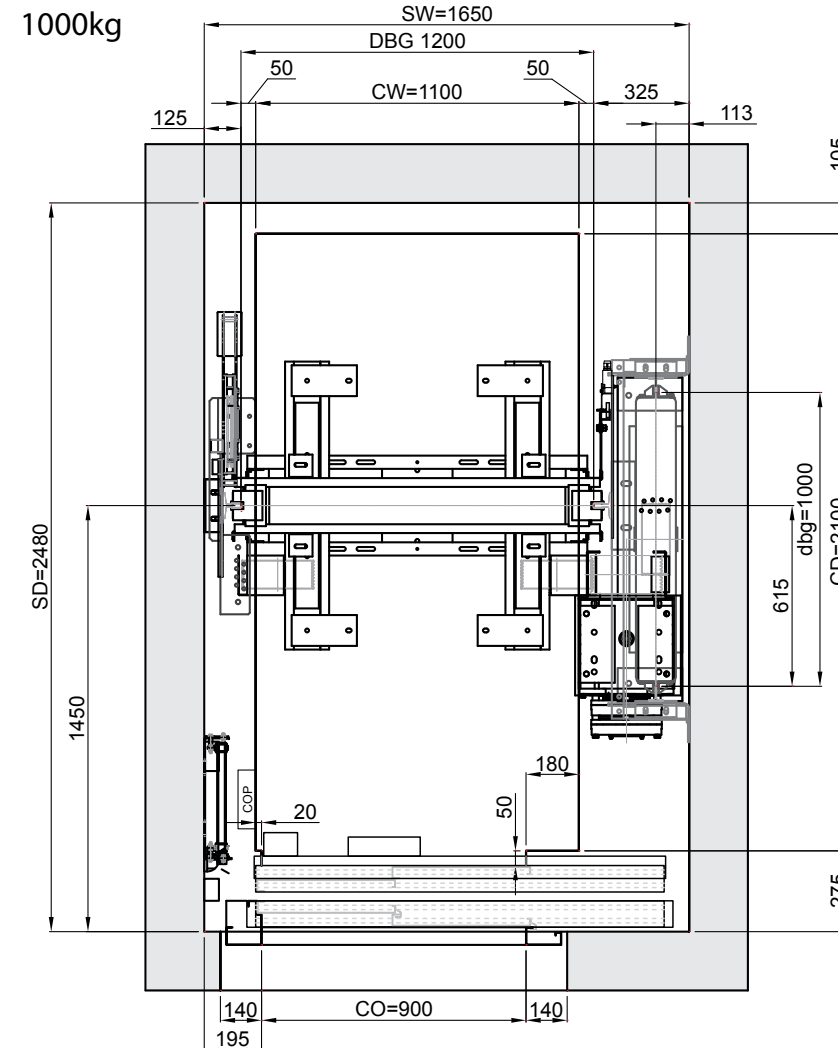
For special cases contact KLEEMANN Exports  
Department at: [exports@kleemann.gr](mailto:exports@kleemann.gr)

Özel durumlar için KLEEMANN Asansör Satış  
Bölümü ile irtibata geçin: [info@kleemannturk.com](mailto:info@kleemannturk.com)

630kg



1000kg





[kleemannlifts.com](http://kleemannlifts.com)

[www.kleemannlifts.com.tr](http://www.kleemannlifts.com.tr)

For the full range of your options, you are kindly advised to check your KLEEMANN Cabins brochure, visit [www.designyourlift.com](http://www.designyourlift.com) or contact your sales engineer.

While every effort has been made to ensure information accuracy, KLEEMANN bears no responsibility for typographic errors or omissions.

Seeneklerin tamamını gormek iin KLEEMANN Kabinler katalogunu inceleyebilir, [www.designyourlift.com](http://www.designyourlift.com) adresini ziyaret edebilir veya satış temsilciniz ile irtibata geçebilirsiniz.

KLEEMANN bilgi doęruluęu iin gosterdięi zene raęmen, bu katalogdaki yazım hataları veya eksiklerden dolayı sorumluluk kabul etmez.

Copyright © KLEEMANN 2019

